

2016年12月9日所罗门群岛7.8级地震图集

中国地震局监测预报司监制

中国地震台网中心制作

2016年12月9日

前 言

北京时间2016年12月9日01时38分，所罗门群岛发生M7.8级地震。震中位于东经 161.32° ，南纬 10.67° ，震源深度约为40km。

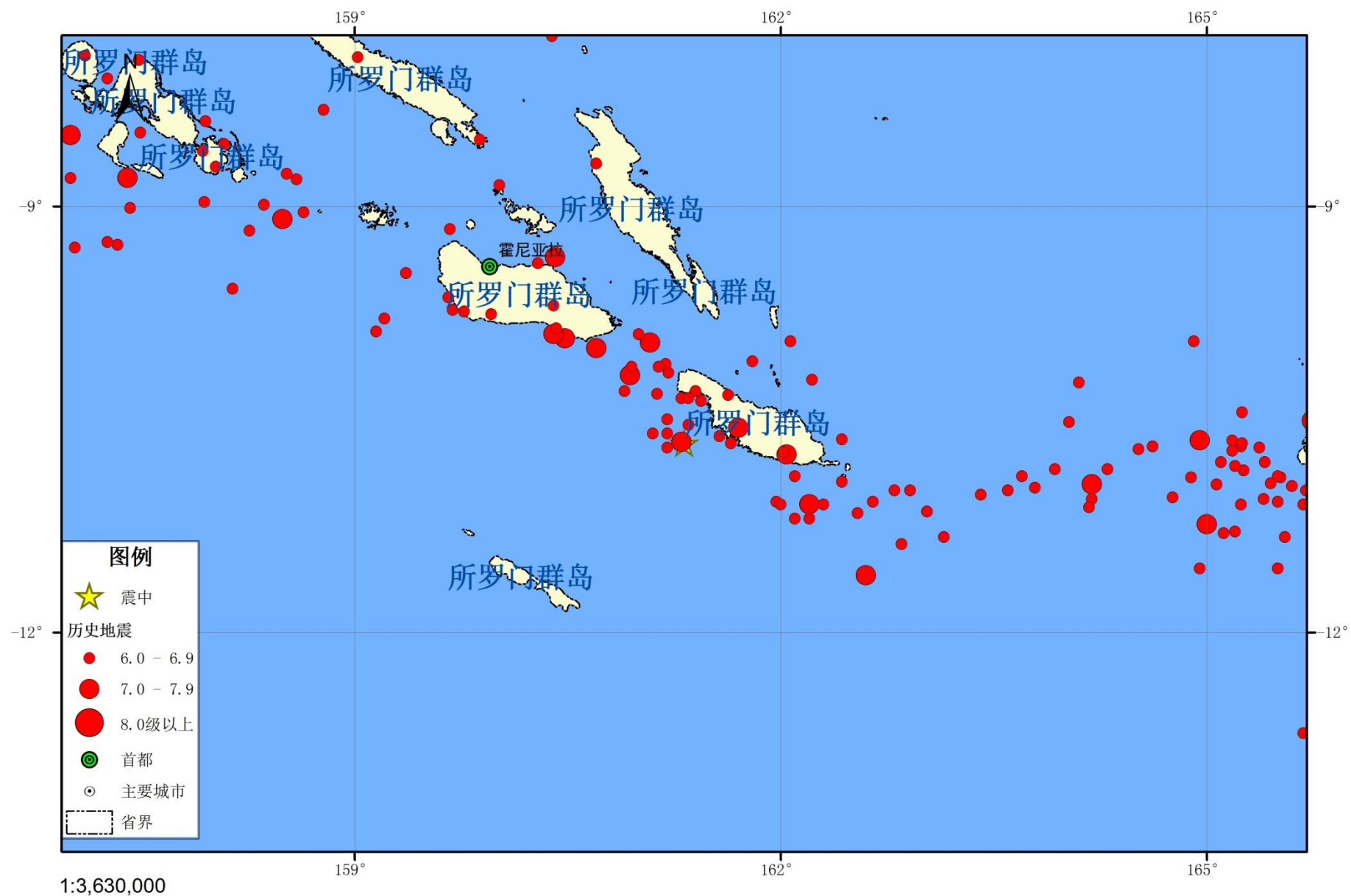
震源机制结果显示：本次事件总标量地震矩大小换算成矩震级Mw约7.8。断层节面1走向= 151° /倾角= 50° /滑动角= 122° ；节面2走向= 288° /倾角= 50° /滑动角= 58° 。初步推断此地震为一次逆冲型为主事件。

主震震中位置及基本参数

发震时间：2016年12月9日01时38分 震级：M7.8级

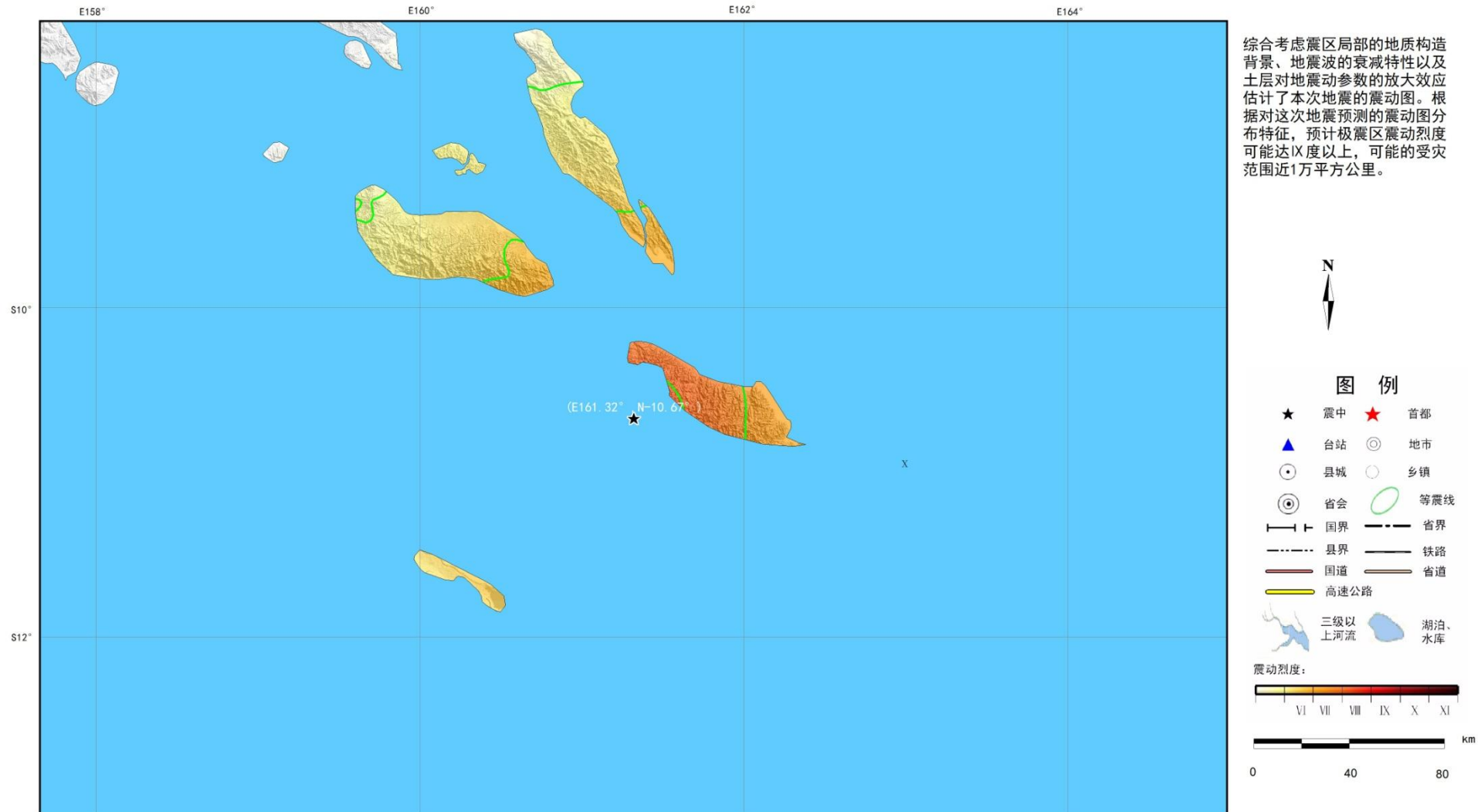
震中位置：10.67°S, 161.32°E

震源深度：40千米



地震动强度预测图

2016年12月9日所罗门群岛7.8级地震地震动强度预测图



版本号: V1.0

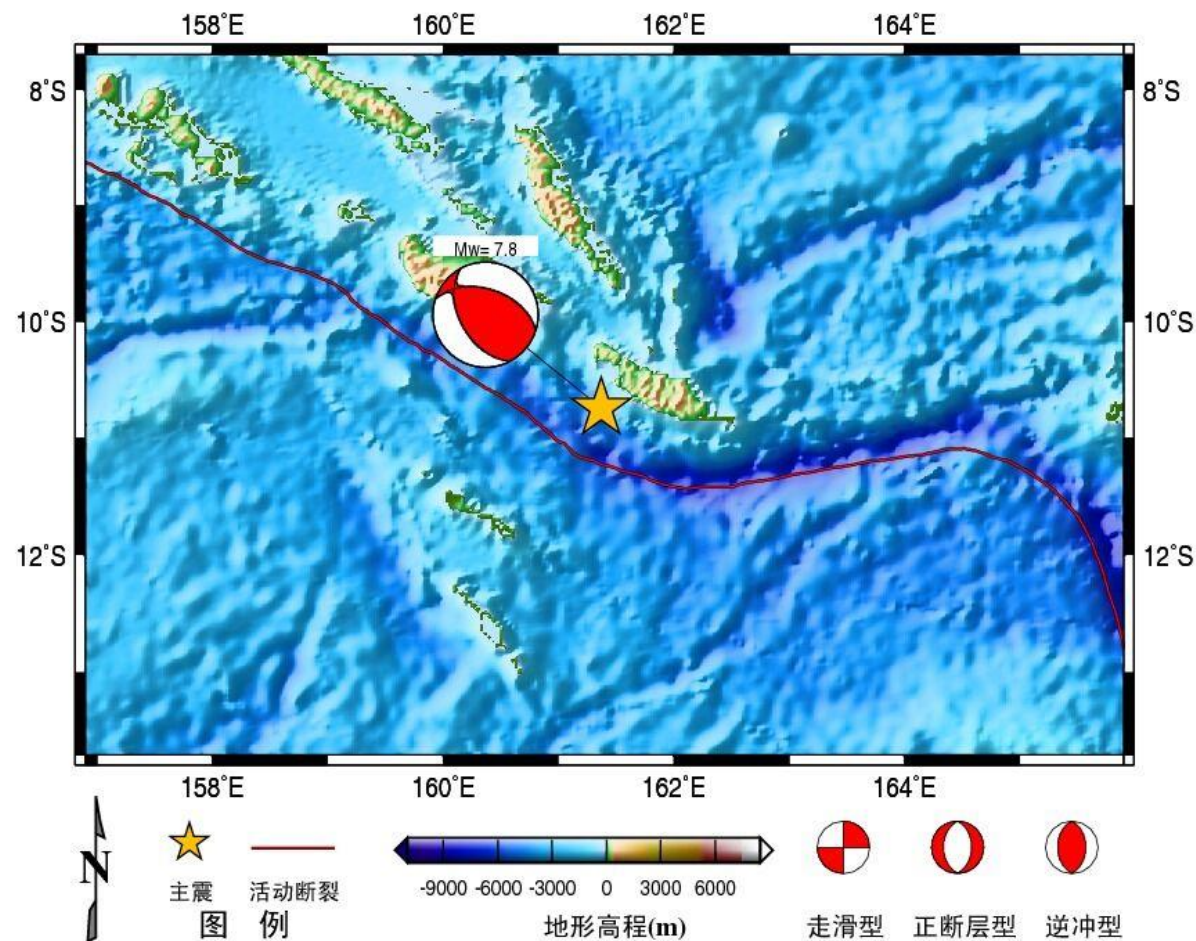
发布单位: 中国地震局

制图单位: 中国地震局地球物理研究所

制图时间: (2016/12/9 2:25:17)

震源机制解

2016年12月09日所罗门群岛Mw7.8地震震源机制解



发震时刻 (北京时间)	经度 (度)	纬度 (度)	节面I 走向/倾角/滑动角	节面II 走向/倾角/滑动角	矩震级 Mw	质心深度 (km)
2016-12-09 01:38:47	161.37	-10.74	151/50/122	288/50/58	7.8	50

地震类型(初判): 逆冲型为主

2016年12月9日所罗门群岛M7.8级地震震源机制解结果为: 总标量地震矩大小换算成矩震级Mw约7.8。断层节面1走向=151° /倾角= 50° /滑动角=122° ; 节面2走向=288° /倾角= 50° /滑动角=58° 。初步推断此地震为一次逆冲型为主事件。

GCMT历史矩张量分布

